

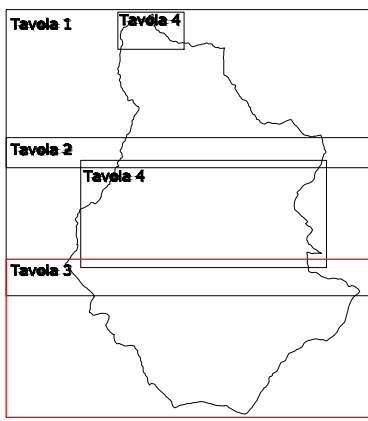


Comune di S. Agata Feltria (PU)  
CLASSIFICAZIONE ACUSTICA DEL TERRITORIO COMUNALE  
Legge Quadro 447/95  
L. R. n° 28 del 14.11.2001  
D.G.R. n° 896 del 24.06.2003




Tavola 3


Scala 1:10000




VARIANTE URBANISTICA 2023  
DEMOLIZIONE E RICOSTRUZIONE PONTE  
AL KM 0+900 DELLA SP 69BIS ROCCA PRATIFFI  
COMUNI DI PENNABILLI (RN) E SANT'AGATA FELTRIA (RN)  
ALLEGATO  
A.02.11

 S

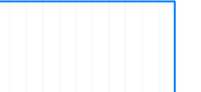
-Scuole

 H

-Strutture sanitarie

 A

-Discontinuità



-Aree di spettacolo temporaneo

CLASSIFICAZIONE VIABILITA' (DPR n. 142/04) -Fasce di pertinenza stradale					
D.P.R. n° 142/2004 Strade esistenti e assimilabili					
Tipo di strada	Ampiezza fascia di pertinenza	Scuole, ospedali, case di cure e riposo		Altri ricettori	
		Diurno	Notturmo	Diurno	Notturmo
B-extraurbana principale	100 m (fascia A)	50	40	70	60
	150 m (fascia B)			65	55
C-extraurbana secondaria Cs	100 m (fascia A)	50	40	70	60
	50 m (fascia B)			65	55

Classi di destinazione d'uso del territorio		Limiti di immissione dBA		Limiti di emissione dBA	
		Tempo di riferimento		Tempo di riferimento	
		Diurno ore 6.00-22.00	Notturmo ore 22.00-6.00	Diurno ore 6.00-22.00	Notturmo ore 22.00-6.00
I	Aree particolarmente protette	50	40	45	35
II	Aree prevalentemente residenziali	55	45	50	40
III	Aree di tipo misto	60	50	55	45
IV	Aree di intensa attività umana	65	55	60	50
V	Aree prevalentemente industriali	70	60	65	55
VI	Aree esclusivamente industriali	70	70	65	65

- area intervento variante 2023
- costruzione nuovo ponte
- demolizione ponte esistente

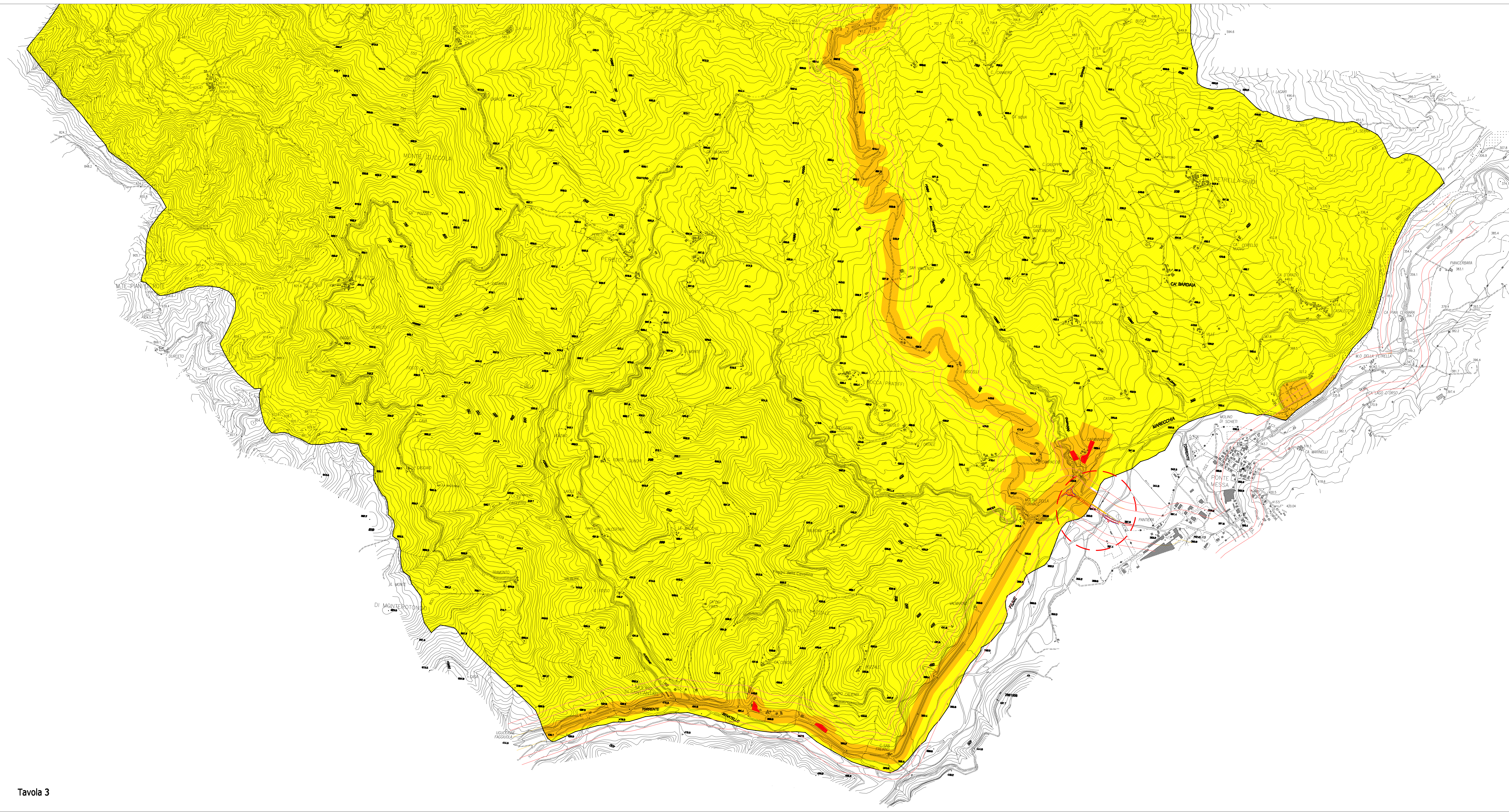


Tavola 3